

12.1 Schlüter®-KERDI-BOARD

DÖŞEME ZEMİNİ

YAPI PLAKASI, KOMBİNE YALITIM

Kullanım ve Fonksiyon

Schlüter®-KERDI-BOARD duvar alanları için aynı anda fayans zemini ile yalıtım oluşturabilecek özelliklere sahip çok fonksiyonlu bir fayans döşeme zeminidir ve bunun ötesinde de yapı plakası olarak birçok kullanım alanına hizmet etmektedir.

Üst yüzeyi, fayans yapıştırıcısı ile daha etkili bir biçimde tutuş sağlaması için özel bir sağlamlaştırıcı materyale sahiptir ve ylene dokulu sertleştirilmiş köpükten oluşmaktadır.

5, 9, 12.5, 19, 28, 38 ve 50 mm'lik plaka kalınlıkları ile Schlüter®-KERDI-BOARD fayans alanları için düz ve suya dayanıklı döşeme zeminleri oluşturmak amacıyla geniş bir kullanım alanını kapsamaktadır.

Çarpma ve bağlantı yerlerinin uygun biçimde işleminden geçirilmesinden sonra, döşeme plakası aynı şekilde Alman yapı enstitüsü tarafından onaylanmış bir kombine yalıtım olarak da kullanılabilir.

Schlüter®-KERDI-BOARD mevcut kaba inşaat duvarlarda, her nevi eski zeminlerde, metal ya da ahşap çerçeve kontrüksiyon üzerinde fayans döşeme zemini oluşturmak amacıyla, bağımsız düz ve kavisli bölme duvarları hazırlamak amacıyla, duvar tesisatlarını ve boruları (boru kanalları) kaplamak amacıyla, düz veya kavisli duş teknelerini ve küvetleri kaplamak amacıyla, mutfak tezgahları, lavaboları, dolapları v.b. banyo mobilyalarını oluşturmak amacıyla kullanılabilir. Aynı şekilde sıhhi vb. alanların yenilenmesi esnasında, yerde düz zeminler oluşturmak amacıyla da kullanılmaktadır.

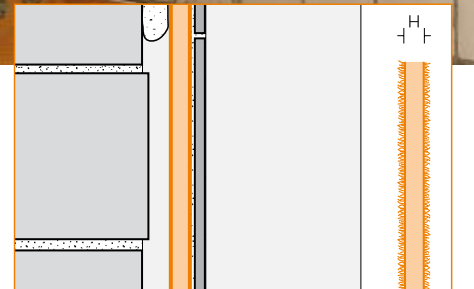
Schlüter®-KERDI-BOARD bir maket bıçağı ile kolayca uygun boyutlarda kesilebilir. Hızlı ve temiz işlenmesi için üst yüzeyinde bir kesim izgarası mevcuttur.



Schlüter®-KERDI-BOARD duvar alanında tüm yüzeyi ile yapıştırılabilir veya ince harç sıva noktaları ile veya başka uygun yapıştırıcı / sıva ile uygulanabilir ve, gerektiği takdirde de, ilaveten dübeller tatbik edilebilir. Metal ya da ahşap çerçeve kontrüksiyon üzerine plaka ürün yelpazesine dahil olan tutturma vidaları ile tutturulur.

Fayanslar, Schlüter®-KERDI-BOARD üzerine direk olarak ince harç sıva ile tatbik edilir. Diğer uygun spatula ile tatbik edilebilen astar materyalleri veya sıva tabakaları da tatbik edilebilir.

Örneğin boru kaplamak ve kıvrımlar oluşturmak için girintili Schlüter®-KERDI-BOARD gibi açığı ve U – elemanları tamalayıcı elemanlardır. Aynı şekilde duvar bağlantıları ve duvar bitimleri için profil ve montaj yardımcıları ile dübel ve vidalar da teslim edilebilen ürün yelpazesine dahildir.





Materyal

Schlüter®-KERDI-BOARD, çift tarafına çimento içermeyen sağlamlaştırıcı tabaka ile vylene macunlanan XPS sert köpükten oluşur. Plakanın üst yüzeyine tek taraflı olarak 10x10 cm boyunda dikdörtgen kesim izgaralarının baskısı yapılmıştır.

Materyal özellikleri ve kullanım alanları

Schlüter®-KERDI-BOARD su geçirmezdir ve seramik fayans döşemeleri bağlamında genelde ortaya çıkan kimyasal etkilere karşı dayanıklıdır. Bu esnada, gerekli olduğu durumda, Schlüter®-KERDI-BOARD ile kombine bir yalıtım oluşturulabilir. A1, A2 ve C etki grupları için test sertifikaları (abP) mevcuttur. Bununla, ZDB – bülteninin ilgili gereklilikleri de yerine getirilir (ZDB: Alman Yapı ve İnşaat Sanayisi Merkez Birliği).

Schlüter®-KERDI-BOARD düzdür ve tek taraflı olarak ısıya veya neme maruz kalması durumunda bile bükülmez, eskimez ve yüksek stabiliteye sahiptir.

Schlüter®-KERDI-BOARD bir çok değişik kullanım alanına sahiptir. Kimyasal ya da mekanik etki söz konusu olduğunda, bu her bir özel durum için değerlendirilmelidir. Aşağıda sadece birkaç genel bilgi sunulabilmektedir.

Schlüter®-KERDI-BOARD'un döşeneceği zeminler, yeterli stabiliteye ve diğer, objeyle ilgili gerekliliklere ilişkin kontrol edilmiştir. Yüzeyde bulunan ve tutuşu engelleyen unsurlar direk yapıştırma işlemi esnasında yok edilmelidir veya uygun dübel ya da vida ile ilave mekanik tutturma işlemi gerçekleştirilmelidir.

Schlüter®-KERDI-BOARD'dan yapılacak olan bölme duvarlar, panolar vb. için yeterli kalınlığa sahip materyal seçilmelidir ve gerektiği durumlarda da sağlamlaştırıcı profiller kullanılmalıdır.

Schlüter®-KERDI-BOARD'un yerde kullanılması, sadece insanların bastığı zeminler ile sınırlandırılmıştır. Sert ayakkabı ile üzerinde yürünmesi durumunda veya sert bir cisim ile üzerine vurulması durumunda, sistemden kaynaklı belirli bir boş ses ortaya çıkabilir.

Zeminin düzlüğüne göre materyalin kalınlığı ve döşeme biçimi ona göre seçilmelidir. İnce Schlüter®-KERDI-BOARD (5 mm) yüzeyine yapıştırıcı tamamen tatbik edilmelidir.

Kullanım alanları ve uygulama

Schlüter®-KERDI-BOARD'un tüm yüzeyine yapıştırıcının tatbik edilmesi

1. Yapıştırıcı alt yüzeyde tutunmalıdır ve Schlüter®-KERDI-BOARD'un tutucu vylene'ine mekanik olarak kenetlenmelidir. Zeminlerin bir çoğunda EN 12004'e uygun olarak hidrolik biçimde sertleşen ince harç siva kullanılabilir. Bu söz konusu olmadığında, başka uygun bir yapıştırıcı seçilmelidir ve bu esnada da materyal uyumsuzlukları da dikkate alınmalıdır.
2. İnce harç siva bir tırtıklı mala ile ya zemine ya da Schlüter®-KERDI-BOARD'a tatbik edilir.
3. Schlüter®-KERDI-BOARD tüm yüzeyiyle taşıyıcı vylene ile tatbik edilen yapıştırıcının içine bastırılır (gömülür). Yapıştırıcının yapışma süresi dikkate alınmalıdır.
4. Plakalar birer birer alt alta itilir ve uygun biçimde hizaya getirilir.
5. Schlüter®-KERDI-BOARD'un yapıştırılmasından hemen sonra fayanslar ince harç siva uygulamasına uygun olarak zeminin gerekliliklerine uygun bir hidrolik ince harç siva ile döşenebilir. Malanın tarak derinliği fayans boyutuna uygun olmalıdır. İnce harç sıvanın döşeme süresi dikkate alınmalıdır.

Not: Kombine yalıtım olarak Schlüter®-KERDI-BOARD için „yalıtım“ bölümüne bakınız.

Schlüter®-KERDI-BOARD'un harç topçukları ile yapıştırılması

1. Schlüter®-KERDI-BOARD'a yaklaşık olarak 30 cm aralıklarla harç topçukları tatbik edilir. Tabaka kalınlığına göre bunun için ya hidrolik bir ince harç siva ya da uygun bir harç ("compo") kullanılır.
2. Plakalar duvara tatbik edilir, bastırılır ve bir su terazisi kullanılarak uygun biçimde yerleştirilir.
3. Schlüter®-KERDI-BOARD'un yapıştırılmasından hemen sonra fayanslar ince harç siva uygulamasına uygun olarak zeminin gerekliliklerine uygun bir hidrolik ince harç siva ile döşenebilir. Malanın tırtık derinliği fayans formatına uygun olmalıdır. İnce harç sıvanın döşeme süresi dikkate alınmalıdır.



**Not:**

Eğer ki harç topçukları ile duvar arasında sürekli olarak bir tutuş garanti edilemezse, o durumda uygun dübel ve vidalar ile ilave mekanik tutturma gereklidir.

Kombine yalıtım olarak Schlüter®-KERDI-BOARD için „yalıtım“ bölümüne bakınız.

Schlüter®-KERDI-BOARD ahşap çerçeve konstrüksiyon üzerinde

1. Schlüter®-KERDI-BOARD uygun bir biçimde hazırlanmış olan çerçeve konstrüksiyon üzerine yatay ya da dikey olarak tatbik edilir ve vidalar ile tutturulur. Tutma diskleri kullanılması durumunda, vidalama işleme arka bağlantıda yapılabilir. Vidaların uzunluğu öyle seçilmelidir ki, ahşap çerçeve konstrüksiyonlarda en az 20 mm, metal çerçeve konstrüksiyonlarda ise çerçeveye en az 10 mm girmelidir. Vidalar arasındaki aralık 25 cm'den fazla olmamalıdır.
2. Dikey döşemede plakalar çerçeve konstrüksiyon üzerinde merkezi olarak birbirlerine ittiriliyorlar. Yatay döşemede ise bir sütun üzerinde bulunmaya dikey bağlantılar fayans yapıştırıcısı, Schlüter®-KERDI-FIX veya çift tarafı yapışkanlı Schlüter®-KERDI-BOARD-ZDK ile yapıştırılmalıdır. Bu tarz bağlantı yerleri mümkün olduğunca dağınıkleştirilmelidir.

Not: Kombine yalıtım olarak Schlüter®-KERDI-BOARD için „yalıtım“ bölümüne bakınız.

Bölme duvar sistemi olarak Schlüter®-KERDI-BOARD

1. Schlüter®-KERDI-BOARD sabit duran bir duvara kenarı ile yapıştırılır, öyle ki en azından sabit duran duvara tatbik edilecek olan fayanslar Schlüter®-KERDI-BOARD bölme duvarını bağlamalıdır. Eğer mümkünse, bölme duvar sabit duran duvar arasına tatbik edilen Schlüter®-KERDI-BOARD plakaları ile bağlanmalıdır. Alternatif olarak da sabit duran duvara bağlamak veya bölme duvarlar için sisteme dahil olan açığı veya U – profilli vidalanabilir.
2. Uçları açıkta kalan bölme duvarlar, sisteme dahil olan U – profilli ile sağlanabilir. Eğer ki U – profile başka elemanlar tatbik edilecekse, o zaman U – profilinin arka yüzüne, vidaların daha iyi bir tutuşunu sağlamak için, plastik profil yapıştırılmalıdır. Yer ve

tavan bağlantıları için de U – profilleri kullanılabilir.

3. Schlüter®-KERDI-BOARD'un tüm yatay ve dikey girintileri ince harç sıva ile veya gerektiğinde de Schlüter®-KERDI-FIX ile yapıştırılmalıdır. Daha uzun bölme duvarlarda, gerekli olduğu durumlarda, bir veya birden fazla dikey bağlantıda sağlama için sisteme dahil olan açığı veya U – profilli yapıştırılabilir.
4. Bu tarz bölme duvarlar bireysel şantiye gereksinimlerine göre statik açıklaması (sertifikası) olmayan hafif duvarlar olarak değerlendirilmelidir. Normalde 50 mm kalınlığındaki plakalar kullanılmalıdır. Raf veya dolap rafları için 19 mm kalınlıktan itibaren plakalar kullanılabilir. Ve bu da, ilgili gereksinimlere göre değerlendirilmelidir.

Not: Kombine yalıtım olarak Schlüter®-KERDI-BOARD için „yalıtım“ bölümüne bakınız.

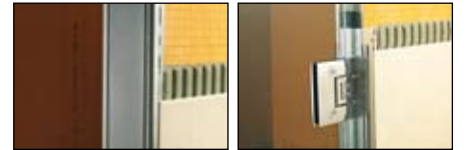
Schlüter®-KERDI-BOARD'dan boru kaplaması

5. Schlüter®-KERDI-BOARD'un açığı ve U – elemanları ile boru hatları ve elektrik tesisatları basit ve hızlıca kaplanabilir.
6. V-Nut'lı düz elemanlar öncelikle gerekli boyutta kesiliyor. Bir U – elemandan daha kısa bacaklı iki açığı elemanı kesilebilir.
7. Sadece takarken elemanlar katlanıyor. Bu esnada da daha önceden v-nut'a yerleştirilmiş olan bir yapışkanlı bant elemanı bir arada tutuyor.
8. Schlüter®-KERDI-BOARD'un U – ve açığı elemanları plaka köşeleri ile mevcut olan duvarlara yapıştırılıyor. Bu yapıştırma işlemi için ince harç sıva veya Schlüter®-KERDI-FIX uygundur. Gerekli olduğu takdirde de sabitleme için öncelikle ilgili duvar bölümüne Schlüter®-KERDI-BOARD-ZW tatbik edilebilir.

Not: Kombine yalıtım olarak Schlüter®-KERDI-BOARD için „yalıtım“ bölümüne bakınız.

Schlüter®-KERDI-BOARD'dan yuvarlak duvar alanları

1. Çentikli Schlüter®-KERDI-BOARD plakaları yuvarlak ve eğri konstrüksiyonların oluşturulması için uygundur.





- Öncelikle çentikli plakalar gerekli boyutlarda kesiliyor. Daha büyük plakalara ihtiyaç olması durumunda da, çift taraflı yapışkanlı bant ile plaka köşelerinden birbirine yapıştırılıyor.
- Eğer ki çentikli kısım iç yüzey olarak kullanılıyorsa, o zaman çentikler fayans yapıştırıcı ile doldurulmalıdır.
- Dış yüzeyde kalan çentikler ise fayans döşeme işleminden önce ve bu işlem esnasında ince harç siva ile kullanıma hazırlanmalıdır.

Not: Kombine yalıtım olarak Schlüter®-KERDI-BOARD için „yalıtım“ bölümüne bakınız.

Zeminlerde Schlüter®-KERDI-BOARD

- 5, 9, 12,5 ve 19 mm kalınlıklarındaki Schlüter®-KERDI-BOARD için yüzey, tutuşu yorlaştıran unsurlardan arınmış, taşıyabilir ve düz olmalıdır. Olası düzenlemeler Schlüter®-KERDI-BOARD döşenmeden önce yapılmalıdır.
- Yapıştırıcı alt yüzeyde tutunmalıdır ve Schlüter®-KERDI-BOARD'un tutucu vylen'ine mekanik olarak kenetlenmelidir. Zeminlerin bir çoğunda EN 12004'e uygun olarak hidrolik biçimde sertleşen ince harç siva kullanılabilir. Bu söz konusu olmadığında, başka uygun bir yapıştırıcı seçilmelidir ve bu esnada da materyal uyumsuzlukları da dikkate alınmalıdır.
- İnce harç siva bir taraflı mala ile zemine tatbik edilir ve Schlüter®-KERDI-BOARD tüm yüzeyiyle taşıyıcı vylen ile tatbik edilen yapıştırıcının içine bastırılır (gömülür). Plakalar birer birer alt alta itilir ve uygun biçimde hizaya getirilir. Yapıştırıcının yapışma süresi dikkate alınmalıdır.
- 28 mm kalınlıktan itibaren olan Schlüter®-KERDI-BOARD için zemin yeterince taşıyabilir kapasitede olmalıdır. Bu zemine Schlüter®-KERDI-BOARD ince harç sıvadan harç topçukları ile veya başka uygun bir harç ile döşenebilir ve uygun yükseklikte hizaya sokulabilir. Boşluklar plaka köşelerinden tatbik edilen ince harç siva ile yapıştırılmalıdır ve genel olarak harç topçukları üzerinde olmalıdır.
- Schlüter®-KERDI-BOARD'un ve aynı şekilde fayansların köşe alanlarda gerilmesi, örneğin bir köşe şeridinin uygulanması ile, engellenmelidir.

- Schlüter®-KERDI-BOARD'un tüm yüzeyiyle yapıştırılmasından hemen sonra, fayanslar (en az 5 x 5 xm boyuntunda) ince harç siva metoduyla zeminin gerekliliklerine uygun hidrolik bir ince harç siva ile döşenebilir. Harç topçukları üzerine döşeme yapılacaksa, o zaman yeterli düzeyde taşıma sağlamak için sertleşmelidirler. Malanın tarak derinliği fayans boyutuna uygun olmalıdır. İnce harç sıvanın döşeme süresi dikkate alınmalıdır.
- Alan sınırlaması, köşe veya bağlantı eki olarak hareket girintileri için genel kurallar dikkate alınmalıdır. .

Not: Kombine yalıtım olarak Schlüter®-KERDI-BOARD için „yalıtım“ bölümüne bakınız.

Schlüter®-KERDI-BOARD ile yalıtım

Schlüter®-KERDI-BOARD Alman yapı enstitüsü tarafından onaylanmış A1, A2 ve C yıpranma grupları için fayans döşemeleri için bir yalıtımdır. Bununla beraber şu anda güncel olan ZDB- bülteninin ilgili gereklilikleri de yerine getirilir (ZDB: Alman Yapı ve İnşaat Sanayisi Merkez Birliği).

İlgili bir sertifika mevcuttur ve talep edilebilir.

Sistem dahilinde test edilmiş ve sertifikada belirtilmiş olan ince harç sıvalar kullanılmalıdır.

Yıpranma guru B "Kaplara" (örneğin havuzlar) için su geçirmez perde Schlüter®-KERDI'yi öneriyoruz (ürün veri sayfası 8.1 Schlüter®-KERDI'ye bakınız).

Schlüter®-KERDI-BOARD'un alanında veya köşe alanındaki arka bağlantılar Schlüter®-KERDI-COLL yapıştırıcısı kullanılarak minimum 12,5 cm genişliğindeki Schlüter®-KERDI-KEBA bantı ile tüm yüzeyi kaplayacak biçimde yapıştırılmalıdır. Bantların üst üste gelen kısımları en az 5 cm genişliğinde olmalıdır.

Metal, ahşap veya plastikten kapı ve pencere elemanları gibi sabit parçalar üzerine yapılan bağlantılar da Schlüter®-KERDI bant ile uygun biçimde yapılabilir. Bunun için parçaların yapıştırma yüzeyine Schlüter®-KERDI-FIX ve Schlüter®-KERDI-BOARD'un yapıştırma yüzeyine ise Schlüter®-KERDI-COLL tatbik edilir ve tüm bağlantı yerinden üzerinden bant geçilir.





Schlüter®-KERDI-FIX'in parçaların ilgili materyali için uygun olup olmadığı kontrol edilmelidir. Bağlantıların yapılabiliği şantiye durumuna göre değerlendirilmelidir ve dikkatlice yapılmalıdır.

Mevcut hareketli bağlantı yerlerindeki veya yapının bölme bağlantılarındaki Schlüter®-KERDI-BOARD ayrılmalıdır ve çarpma bağlantılarında Schlüter®-KERDI-Flex ile yapıştırılmalıdır. Aynı şekilde esnek köşe bitimlerinde Schlüter®-KERDI-FLEX kullanılmalıdır.





Ürünlere genel bakış



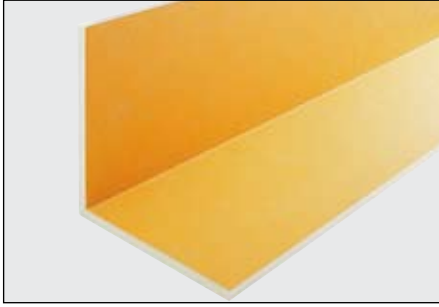
Schlüter®-KERDI-BOARD

Schlüter®-KERDI-BOARD bir döşeme zeminidir, bir yapı plakasıdır ve kombine bir yalıtımdır.

Genişlik = 62.5 cm

H = Yükseklik / Kalınlık

Uzunluk	1,25 m	2,60 m
H = 5 mm	•	•
H = 9 mm	•	•
H = 12,5 mm	•	•
H = 19 mm	•	•
H = 28 mm	•	•
H = 38 mm	•	•
H = 50 mm	•	•



Schlüter®-KERDI-BOARD-E

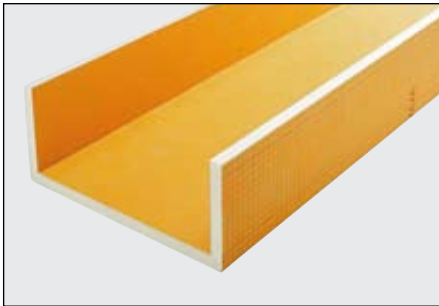
Schlüter®-KERDI-BOARD köşe çalıřmaları ve boru kaplamalarının üretimi için bir açi elemanıdır.

Genişlik = 62.5 cm

H = Yükseklik / Kalınlık

Uzunluk	2,60 m
H = 12,5 mm	•
H = 19 mm	•
H = 28 mm	•

Bölme: 31.25 x 31.25



Schlüter®-KERDI-BOARD-U

Schlüter®-KERDI-BOARD-U boru kaplamalarının üretimi için bir U – elemanıdır.

Genişlik = 62.5 cm

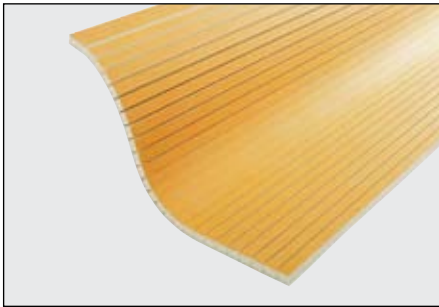
H = Yükseklik / Kalınlık

Uzunluk	2,60 m
H = 19 mm	•

Bölme: 21.12 x 20 x 21.25

16.25 x 30 x 16.25

Not: U – elemanları iki adet açi elemanına bölünebilir.



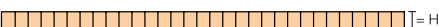
Schlüter®-KERDI-BOARD-V

Schlüter®-KERDI-BOARD-V kıvrımlı döşeme zeminlerinin oluşturulması için yatay olarak çentikli olan bir döşeme ve yapı plakasıdır.

Genişlik = 62.5 cm

H = Yükseklik / Kalınlık

Uzunluk	2,60 m
H = 9 mm	•
H = 12,5 mm	•
H = 19 mm	•
H = 28 mm	•
H = 38 mm	•
H = 50 mm	•

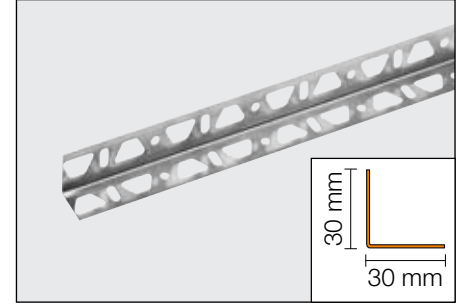




Schlüter®-KERDI-BOARD-ZW

Schlüter®-KERDI-BOARD-ZW 30 x 30 mm ebatlarında 2 bacağı delgili olan paslanmaz çelik açığı profildir. Schlüter®-KERDI-BOARD döşeme plakaları ile yapılmış olan konstrüksiyonların sabitlenmesi ve sağlamlaştırılması için kullanılır. Tutturulması istendiği takdirde vidalar ile veya ince harç ile yapılabilir

Uzunluk	0,15 m	2,50 m
30 x 30 mm	•	•

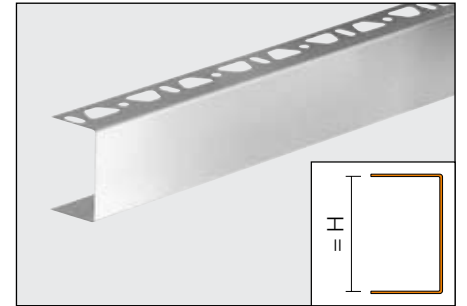


Schlüter®-KERDI-BOARD-ZC /-ZA /-ZB

Schlüter®-KERDI-BOARD-ZC bir bacağı delgilenmiş olan parlak paslanmaz çelikten oluşan bir U – profildir. Bu profil özellikle mutfak tezgahlarının, (dolaplı) lavaboların ve vb bitiriminde kullanıma son derece uygundur.

Uzunluk: 2.50 m

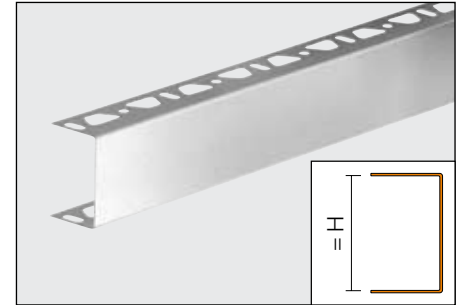
Aksesuar	Profil	Köşe	Bağlayıcı
H = 19 mm	–	–	•
H = 28 mm	–	–	•
H = 38 mm	•	•	•
H = 50 mm	•	•	•



Schlüter®-KERDI-BOARD-ZA iki bacağı delgilenmiş olan parlak paslanmaz çelikten oluşan bir U – profildir. Bölme duvarlarının ve depoların görünen kısımlarının bitiriminde özellikle kullanıma uygundur.

Uzunluk: 2.50 m

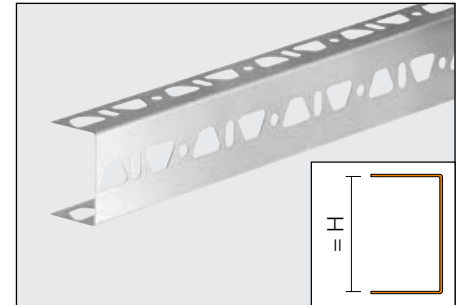
Aksesuar	Profil	Köşe	Bağlayıcı
H = 19 mm	•	–	•
H = 28 mm	•	–	•
H = 38 mm	•	•	•
H = 50 mm	•	•	•

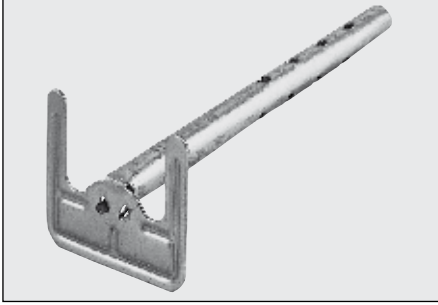


Schlüter®-KERDI-BOARD-ZB üç tarafı delgili paslanmaz çelikten yapılmış bir U – profildir. Schlüter®-KERDI-BOARD döşeme plakaları ile yapılmış olan konstrüksiyonların sabitlenmesi ve sağlamlaştırılması için kullanılır.

Uzunluk: 2.50 m

Aksesuar	Profil	Köşe	Bağlayıcı
H = 19 mm	•	–	–
H = 28 mm	•	–	–
H = 38 mm	•	–	–
H = 50 mm	•	–	–



**Schlüter®-KERDI-BOARD-ZSD**

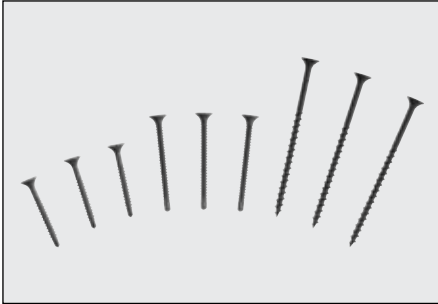
Schlüter®-KERDI-BOARD-ZSD zemine Schlüter®-KERDI-BOARD'un ilave mekanik sabitlenmesi için kullanılan galvanize çelik ve paslanmaz çelikten dübeldir.

Materyal	Galvanize edilmiş	Paslanmaz çelikten
L = 90 mm	•	•
L = 110 mm	•	•

**Schlüter®-KERDI-BOARD-ZT**

Schlüter®-KERDI-BOARD-ZT Schlüter®-KERDI-BOARD'un çerçeve konstrüksiyonlarına sabitlenmesinde kullanılan galvanize çelikten veya paslanmaz çelikten tutma diskleridir.

Materyal	Galvanize edilmiş	Paslanmaz çelikten
Ø 36 mm	•	•

**Schlüter®-KERDI-BOARD-ZS**

Schlüter®-KERDI-BOARD-ZS Schlüter®-KERDI-BOARD'un çerçeve konstrüksiyonlarına sabitlenmesinde kullanılan özel vidalardır.

3,5 x 35 mm delme başlıklı (2.25 mm kalınlığa kadar ahşap ve teneke için)
3.5 x 55 mm delme başlıklı (2.25 mm kalınlığa kadar ahşap ve teneke için)
4.2 x 75 mm adi vida dişi (ahşap konstrüksiyonlar için)

**Schlüter®-KERDI-BOARD-ZDK**

Schlüter®-KERDI-BOARD-ZDK, Schlüter®-KERDI-BOARD plakalarının çarpma alanlarında sabitlenmesi için kullanılan çift taraflı yapışan banttır.

Uzunluk	10 m
B = 12 mm	•
B = 19 mm	•
B = 30 mm	•

**Schlüter®-KERDI-BOARD-ZFP**

Schlüter®-KERDI-BOARD-ZFP sağlamlaştırma için U – profilinin arkasına yapıştırılan plastikten bir düz profildir ve ekler için tutturma vidalarının daha iyi tutuşunu sağlamaktadır.



Kombine yalıtımlar için sistem ürünleri

Ⓐ Schlüter®-KERDI-KEBA (bant)

Kalınlık: 0,1 mm

Uzunluk	5 m	30 m
Genişlik = 8,5 cm	•	•
Genişlik = 12,5 cm	•	•
Genişlik = 15 cm	•	•
Genişlik = 18,5 cm	•	•
Genişlik = 25 cm	•	•
8.1 no'lu ürün veri sayfasına bakınız		



Ⓑ Schlüter®-KERDI-FLEX Kalınlık = 0,3 mm

Uzunluk	5 m	30 m
Genişlik = 12,5 cm	•	•
Genişlik = 25 cm	•	•



Ⓒ Schlüter®-KERDI-KM (boru halkası)

Kalınlık = 0,1 mm

Kesim 17 x 17 / Delik: 22 mm	
KM 5117 / 22	Set = 5 Stück



Ⓓ Schlüter®-KERDI-KERECK

Kalınlık = 0,1 mm

İç köşe	2 St.	5 St.	10 St.
Bitmiş kalıp parçası	•	•	•
Kesim		•	
Dış köşe	2 St.	5 St.	10 St.
Bitmiş kalıp parçası	•	•	•
Kesim		•	



Ⓔ Schlüter®-KERDI-COLL

Yapıştırıcı	4,25 kg
	1,85 kg
8.4. no'lu ürün veri sayfasına bakınız	



Ⓕ Schlüter®-KERDI-FIX

G = gri, BW = beyaz

Montaj yapıştırıcısı	G	BW
Kartusche 290 ml	•	•
Schlauchtube 100 ml	•	
8.3. no'lu ürün veri sayfasına bakınız		



Ⓖ Schlüter®-KERDI-DRAIN (Zemin su iniş borusu)

8.2. no'lu ürün veri sayfasına bakınız



**Teknik veriler:**

Isı iletimi	DIN EN 12667	0,035 W/mK
Isıya dayanıklılık		-50 bis 75°C
Materyal yoğunluğu (sert köpük)	DIN EN 1602	33 kg/m ³
Su geçirgenliği		0
Su buharı difüzyon rezistansı	DIN EN 12086	
5, 9, 12.5 mm'lik plaka kalınlıkları		$\mu = 1550$
19, 28, 38, 50 mm'lik plaka kalınlıkları		$\mu = 440$
Doğrusal ısı genişlemesi katsayısı		0,007 mm/mK
Kullanım alanı		
Plaka 125 x 62,5 cm		0,78 m ²
Plaka 260 x 62,5 cm		1,62 m ²

NOT:

Schlüter®-KERDI-BOARD düz yatırılarak veya başka uygun bir şekilde depolanmalıdır. Dış mekanda yapılacak depolamada direk güneş ışınlarından korunmalıdır. Örneğin lavabo, WC gibi sıhhi objelerin ve diğer ağır objelerin montajında, ankraj taşıyıcı zeminde olmalıdır. Çerçeve konstrüksiyon veya duvar tesisatlarından olan zeminlerde, tutturma işlemi taşıyıcı elemana yapılmalıdır ve objenin alt kısmında bir destek gereklidir, ve bu da gerekli olduğu durumda tamamlanmalıdır.



İhaleler için örnek metinler

Sertleştirilmiş köpükten oluşan, çift taraflı tatbik edilmiş özel çimentosuz, plakanın fayans yapıştırıcısına tutunmasını sağlayan ve üzeri vylene tabakalı sağlamlaştırma materyalli fayans zemini olarak _____ m² Schlüter®-KERDI-BOARD teslim edilecektir ve üretici

- uyarılarını dikkate alarak, _____ den oluşan duvar alanları uygun materyal ile (harç, yapıştırıcı)
 - tüm yüzeyine yapıştırıcı tatbik edilerek
 - harç topçukları üzerine yapıştırılarak
 - paslanmaz çelikten ve galvanize edilmiş dübeller ile ilave mekanik olarak tutturarak
 - metal ve ahşap çerçeve konstrüksiyon üzerine tatbik ederek
- gerekli bağlantıları ile birlikte duvar tesisat sistemlerine vidalayarak oluşturulacaktır.

Duvar alanları

- yalıtım fonksiyonu olmamaksızın
- kombine yalıtımı olmamaksızın
- Yapı Enstitü Müdürlüğü onaylı kombine yalıtım olarak
 - A1 ve ■ C yıpranma grupları için

oluşturulacaktır.

Bu işlemler için gerekli olan materyal her seferinde dikkate alınacaktır.

Materyal: _____ €/m²
 İşçilik: _____ €/m²
 Toplam maaliyet: _____ €/m²

İhaleler için örnek metinler

Sertleştirilmiş köpükten oluşan, çift taraflı tatbik edilmiş özel çimentosuz, plakanın fayans yapıştırıcısına tutunmasını sağlayan ve üzeri vylene tabakalı sağlamlaştırma materyalli kendini taşıyabilen bölme duvarı ve fayans zemini olarak _____ m² Schlüter®-KERDI-BOARD teslim edilecektir ve tüm gerekli malzemeler de dahil olmak üzere, üretici uyarılarını dikkate alarak, _____ odalarında, _____mm kalınlığındaki plakalar ile, gerekli bağlantılar da dahil olmak üzere, duvar alanları oluşturulacaktır.

Duvar alanları

- yalıtım fonksiyonu olmamaksızın
- kombine yalıtımı olmamaksızın
- Yapı Enstitü Müdürlüğü onaylı kombine yalıtım olarak ■ A1 ve ■ C yıpranma grupları için oluşturulacaktır.

Bu işlemler için gerekli olan materyal her seferinde dikkate alınacaktır.

Materyal: _____ €/m²
 İşçilik: _____ €/m²
 Toplam maaliyet: _____ €/m²

Textbaustein für Ausschreibungen:

Als Zulage zur vorstehenden Pos.

_____ lfdm Schlüter®-KERDI-BOARD-ZW als Edelstahlwinkel 30 x 30 x 0,6 mm mit beidseitig trapezförmig gelochten Befestigungsschenkeln für den

Einsatzzweck _____ liefern und unter Beachtung der Herstellerangaben fachgerecht einbauen.

Material: _____ €/m
 Lohn: _____ €/m
 Gesamtpreis: _____ €/m

İhaleler için örnek metinler

_____ lfdm

Plaka kalınlığına uygun, trapez şeklinde delgilenmiş tutturma bacaklı

- Schlüter®-KERDI-BOARD-ZA
- Schlüter®-KERDI-BOARD-ZB
- Schlüter®-KERDI-BOARD-ZC

_____ kullanım amaçlı teslim edilecektir ve üretici uyarıları dikkate alınarak uygun biçimde montajı yapılacaktır.

Materyal: _____ €/m
 İşçilik: _____ €/m
 Toplam maaliyet: _____ €/m

İhaleler için örnek metinler

Sertleştirilmiş köpükten oluşan, çift taraflı tatbik edilmiş özel çimentosuz, plakanın fayans yapıştırıcısına tutunmasını sağlayan ve üzeri vylene tabakalı sağlamlaştırma materyalli fayans döşeme zemini olarak _____ m² Schlüter®-KERDI-BOARD, tüm gerekli malzemeler de dahil olmak üzere, teslim edilecektir ve üretici uyarılarını dikkate alarak

_____`den oluşan bir zeminde _____`e olarak kullanılacak olan (sadece insanlar tarafından kullanılan) odalarda, gerekli olan bağlantıları da yaparak, döşenecektir.

Zeminler

- yalıtım fonksiyonu olmamaksızın
- kombine yalıtımı olmamaksızın
- Yapı Enstitü Müdürlüğü onaylı kombine yalıtım olarak ■ A1 ve ■ C yıpranma grupları için oluşturulacaktır.auszuführen.

Bu işlemler için gerekli olan materyal her seferinde dikkate alınacaktır.

Materyal: _____ €/m²
 İşçilik: _____ €/m²
 Toplam maaliyet: _____ €/m²

